

# Cigarettes électroniques

## Solution sectorielle



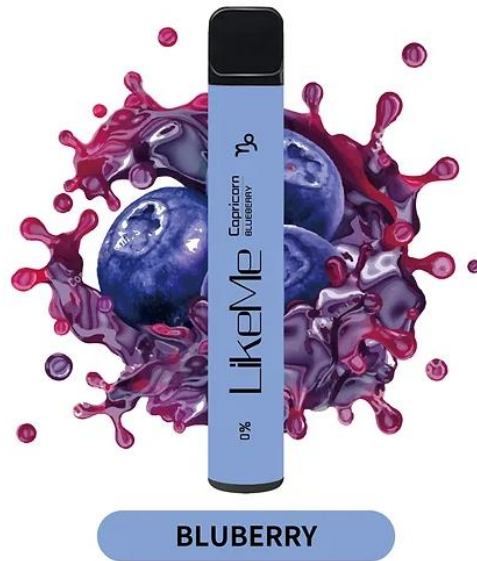
# Contexte

## Pourquoi avons-nous besoin d'une solution sectorielle?

- Chaque année, 10 millions de cigarettes électroniques sont importées.
- Bien souvent, celles qui ont fait leur temps sont jetées dans la nature ou avec les ordures ménagères, ce qui les empêche de rejoindre le bon canal de valorisation.
- Actuellement, moins de 10% des cigarettes électroniques mises sur le marché sont correctement éliminées.
- Les cigarettes électroniques possèdent des matières premières précieuses qui doivent être remises dans le circuit.
- Les cigarettes électroniques sont très inflammables et contiennent des métaux lourds qui nuisent à l'environnement.

# Instigateurs de la branche

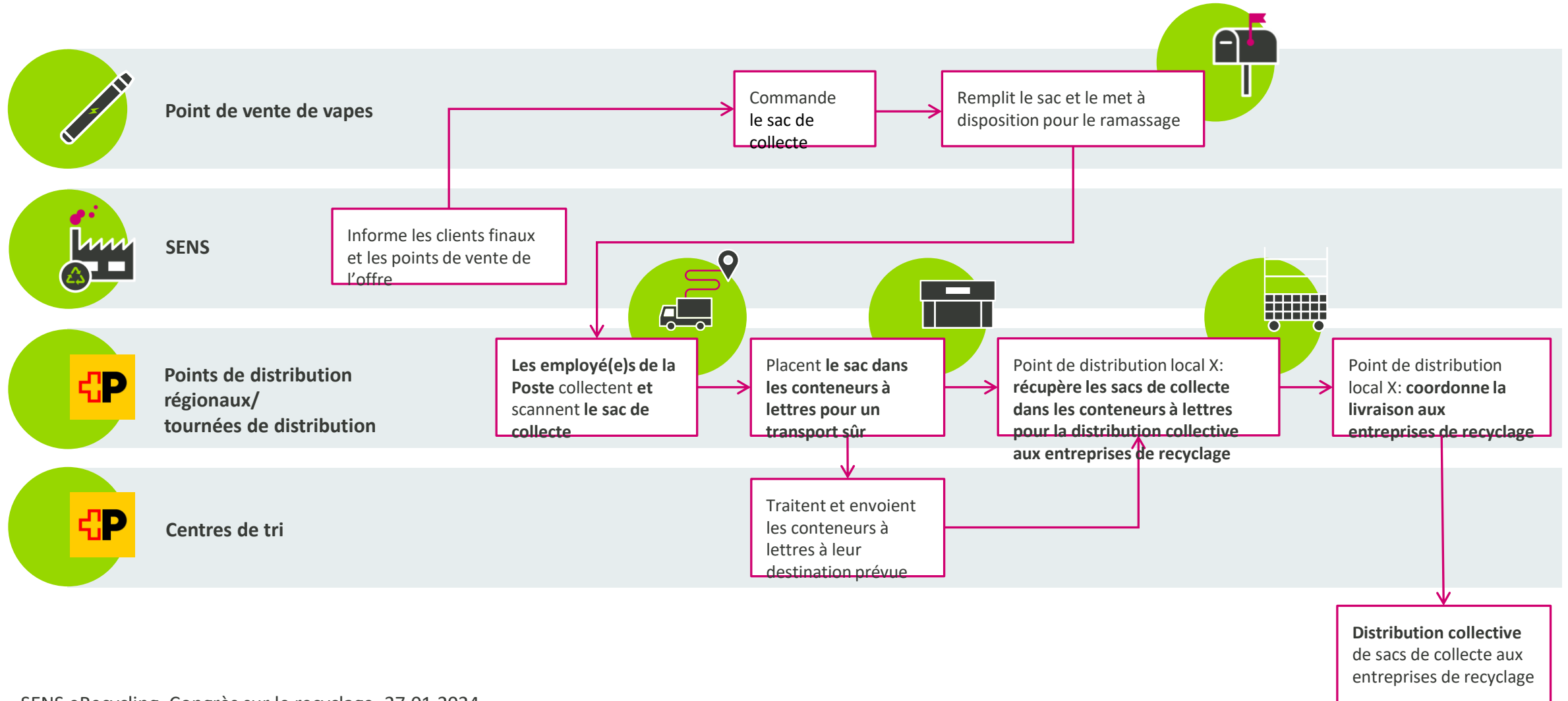
Partenaires de coopération pour le lancement prévu le 1<sup>er</sup> juillet 2023



50  
%

Pourcentage de vapes vendues  
que nous souhaitons récupérer

# Commodité pour augmenter le taux de collecte

















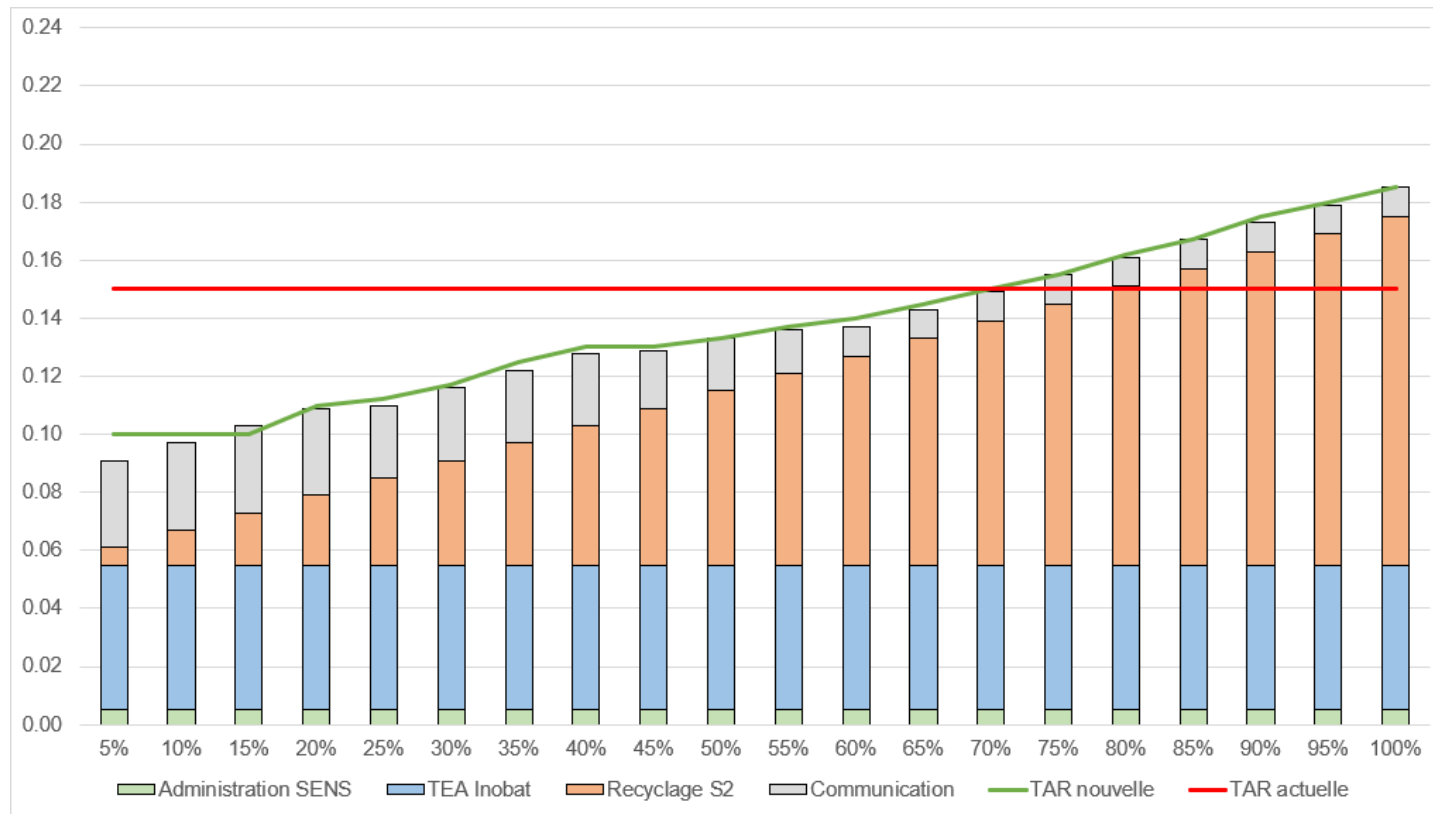
# Partenaires contractuels de la solution sectorielle

- Hemag Nova
- Next Tröber
- Tooka
- Vendex AG
- Macher Handel GmbH
- Distro Corp AG
- Viviswiss Sàrl
- Digital Heaven Sàrl
- Cigarren Flury AG
- SIBANNAC GmbH
- HAPPY HALE Network SA
- JP Innotrade
- BAT
- ...

**La part estimée de nos PC dans le  
marché total  
est d'environ 70-80%...**

# CAR échelonnée selon taux de collecte

CAR (CHF)



## Hypothèses de calcul

Cigarettes électroniques POM:  
10 millions

## Poids moyen par vapoteuse

Sac de collecte: 3,5 kg  
Poids par vape: 40 g

Retour (%)

# CAR échelonnée selon taux de collecte

- Le taux de collecte indique la proportion de cigarettes électroniques usagées collectées par rapport à la quantité de produits neufs mis sur le marché. Ce taux est relevé chaque année et est considéré comme un indicateur de la performance de la solution sectorielle. Pour le calcul, on a comparé les produits neufs mis sur le marché selon la déclaration CAR aux quantités de cigarettes électroniques usagées collectées durant la même période.
- La CAR est vérifiée chaque année sur la base du taux de collecte calculé et adaptée le cas échéant. La vérification intervient chaque 1<sup>er</sup> septembre et s'applique à l'année suivante.

# Merci de votre intérêt

→ **Sabrina Björn**  
[sabrina.bjoorn@sens.ch](mailto:sabrina.bjoorn@sens.ch)

SENS eRecycling  
Obstgartenstrasse 28  
8006 Zurich

[eRecycling.ch](http://eRecycling.ch)

